

Skuteczni we współpracy transgranicznej

czyli jak zostać polsko-słowackim liderem



Rzeczpospolita Polska
Ministerstwo
Spraw Zagranicznych



EUROPEJSKIE
UGRUPOWANIE
WSPÓLPRACY TERYTORIALNEJ
EURÓPSKE
ZOSKUPENIE
ÚZEMNEJ SPOLUPRÁČE



Budowanie transgranicznych partnerstw w realizacji wspólnych przedsięwzięć

Transgraniczne partnerstwa – strategiczny obszar działania EUWT TATRY

Stabilne i trwałe partnerstwo transgraniczne stanowi podstawę skutecznej realizacji wspólnych projektów

Rezultaty wspólnych projektów uzależnione są od wysokiej jakości partnerstwa w zakresie ich przygotowania i realizacji, co podkreśla w swoich dokumentach Komisja Europejska

Możliwość nawiązania trwałej współpracy z partnerem z drugiej strony granicy i jej kontynuowania w kolejnych projektach jest wskazywana przez samorzady jako jedna z najważniejszych korzyści realizacji transgranicznych programów, podobnie jak możliwość wzajemnego poznawania się i budowanie dobrosąsiedzkich relacji

Wzmocnienie partnerstw pozwoli na lepszą koordynację strategicznych projektów, efektywniejszą absorpcję środków z funduszy Unii Europejskiej, lepsze przygotowanie i realizację projektów oraz widoczne i trwałe rezultaty współpracy.



Transgraniczne partnerstwa – strategiczny obszar działania EUWT TATRY

Cel strategiczny:

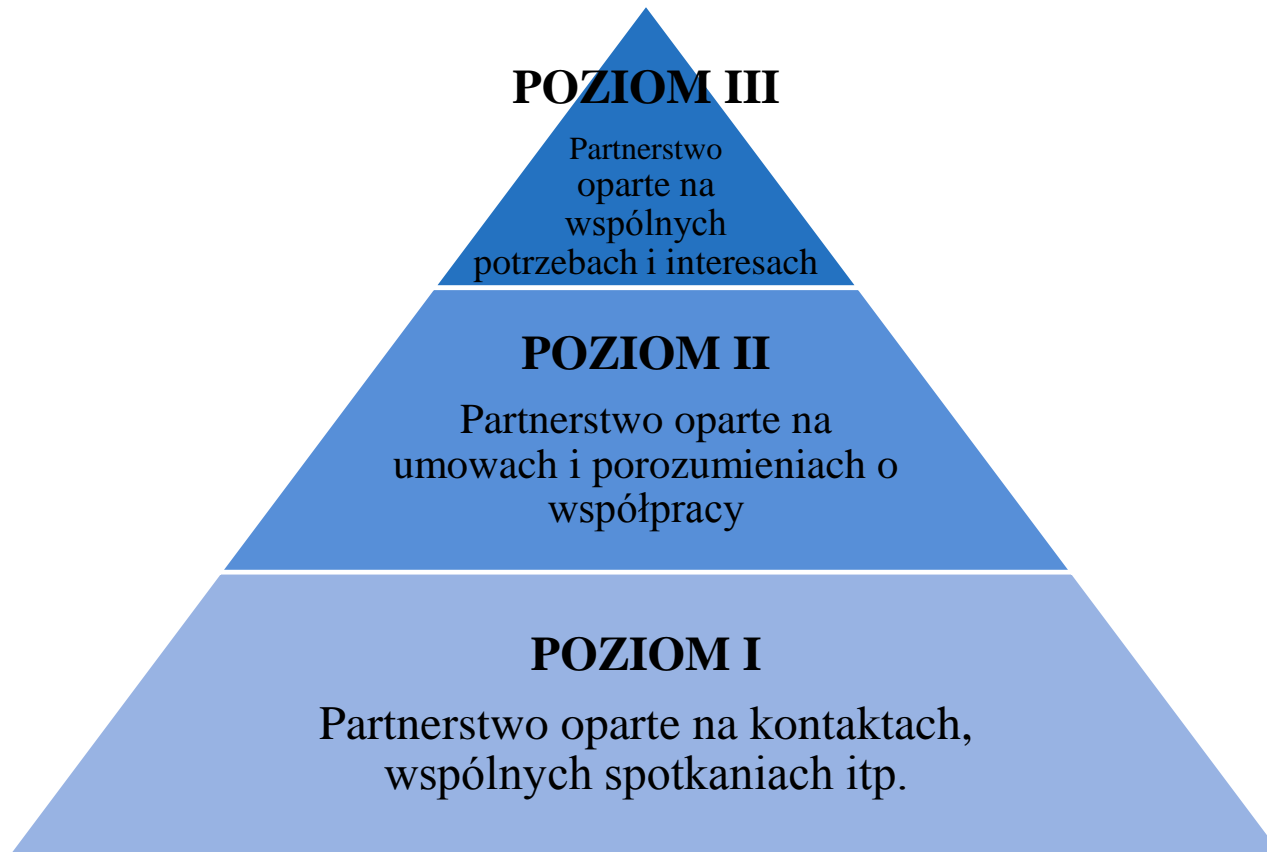
Rozszerzanie i wzmocnienie transgranicznych partnerstw polskich i słowackich samorządów, instytucji i organizacji pozarządowych działających na obszarze EUWT TATRY

Cele szczegółowe:

- IV. 1 Promowanie, budowanie i rozwijanie trwałych, wysokiej jakości transgranicznych partnerstw
- IV. 2 Aktywizacja współpracy partnerskiej polskich i słowackich podmiotów
- IV. 3 Doskonalenie struktur i rozwój trwałych form współpracy transgranicznej
- IV. 4 Zwiększenie udziału polskich i słowackich podmiotów w realizacji programów
- Europejskiej Współpracy Terytorialnej i innych programów



Różne poziomy partnerstwa



Rodzaje partnerstw



Partnerstwa tylko na
potrzebę jednego
projektu

Partnerstwa
sztuczne

Trwale i wciąż
rozwijające się
partnerstwa,
realizowane również
poza projektami



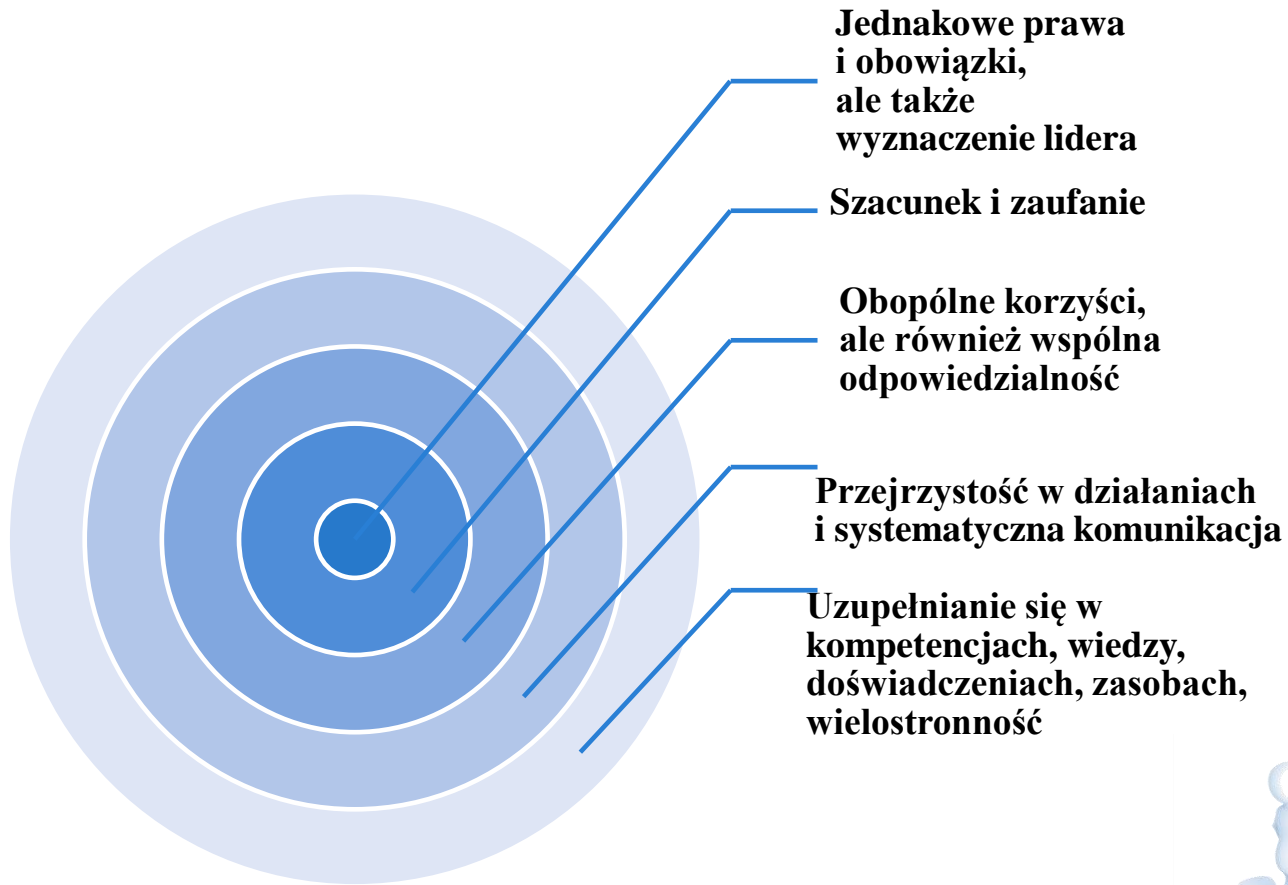
Budowanie partnerstw – wybór partnerów



Warto pomyśleć również o:

- Rozszerzeniu dotychczasowych partnerstw o nowe podmioty,
- Realizacji projektów z większą ilością partnerów, a nie tylko bilateralnych
- Znalezieniu nowych tematów współpracy
- Zaproszeniu do partnerstwa innych instytucji, aby stworzyć partnerstwa międzysektorowe

Podstawowe standardy partnerstwa



Najczęstsze wady partnerstw



- przypadkowe partnerstwa, wymuszone, jednorazowe
- partnerstwo z góry obliczone wyłącznie na zdobycie środków unijnych w projekcie „bez przyszłości”, bez rozwoju i trwałości
- partnerstwo typowe (np. pomiędzy samorządami, pomiędzy jednostkami kultury, niska skłonność do partnerstwa międzysektorowego)

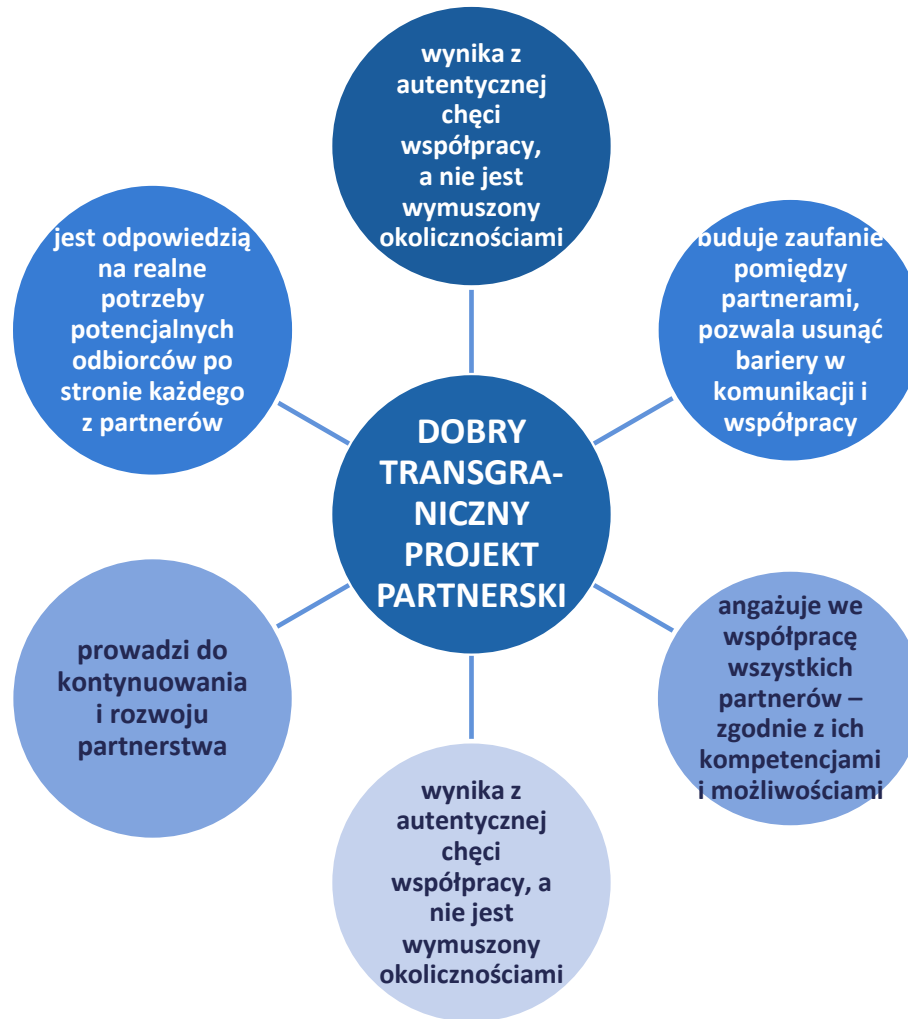


- partnerstwo nie wynikające z rzeczywistych potrzeb
- partnerstwo bez świadomości realnych oczekiwań i intencji każdej ze stron,
- partnerstwo ukierunkowane na instytucje (podmioty) realizujące projekt, a nie na potrzeby ich interesariuszy np. odbiorców oferty kulturalnej,

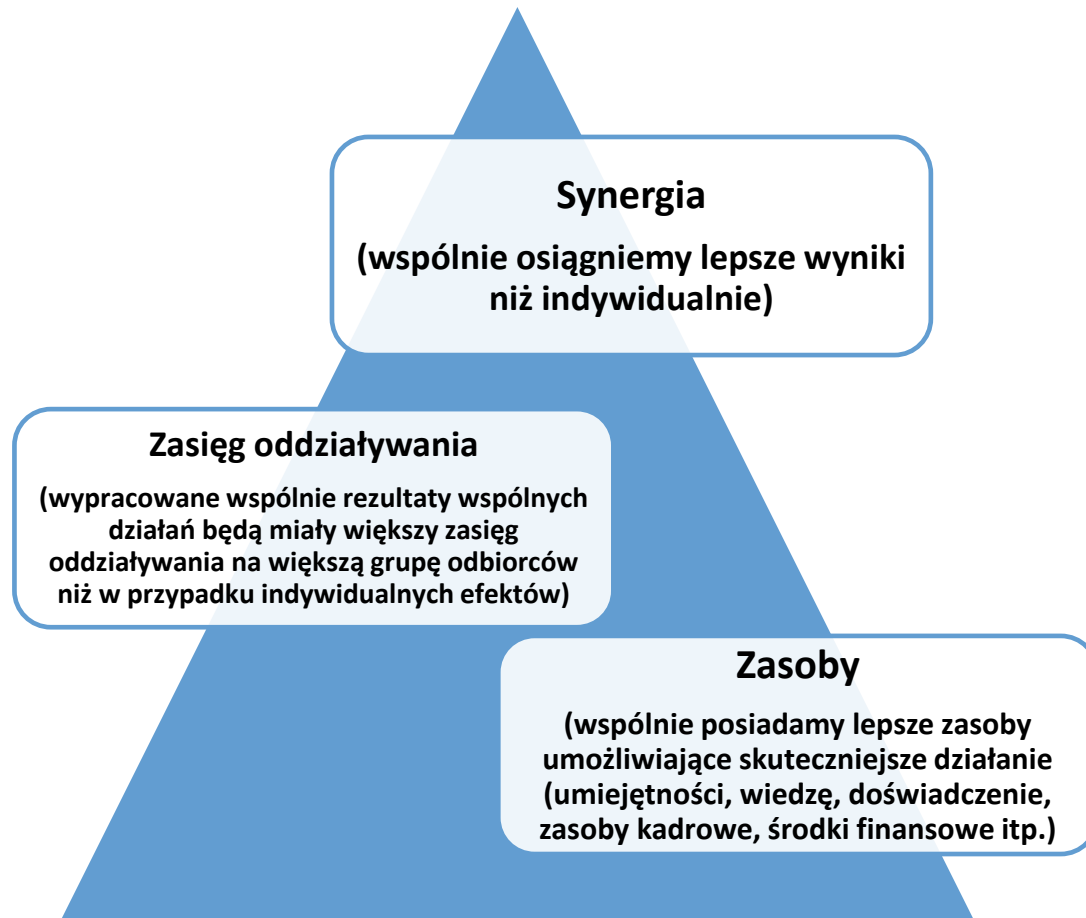


- partnerstwo „przerastające” jednego z uczestników (np. przeszacowanie wskaźników),
- partnerstwo dopasowane do potrzeb i warunków tylko jednej ze stron,

Cechy dobrego projektu partnerskiego



Właściwe partnerstwo generuje dla partnerów 3 kluczowe efekty w projekcie



Zasady partnerstwa w Programie Interreg V-A Polska-Słowacja 2014-2020



Co najmniej dwóch transgranicznych partnerów (PL i SK) – wyjątek EUWT

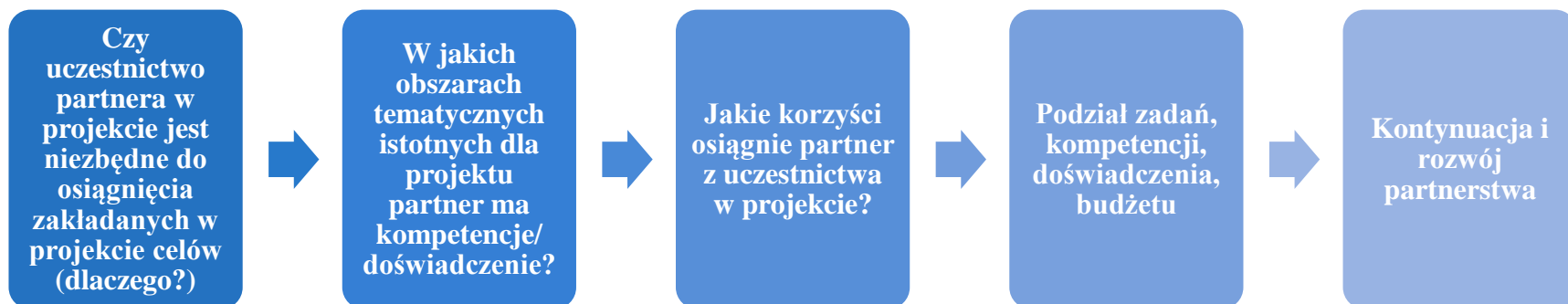


Kryteria współpracy minimum 3 z 4:
(wspólne przygotowanie, wspólna realizacja,
wspólny personel, wspólne finansowanie)



Wybór Partnera Wiodącego

Informacje dotyczące partnerstwa wymagane w Programie Interreg V-A Polska-Słowacja 2014-2020



Kryteria transgranicznego partnerstwa



Cykl partnerstwa w projekcie



**Partnerstwo
na etapie
przygotowania
projektu**



**Partnerstwo
podczas
realizacji i
rozliczanie
projektu**



**Partnerstwo
na etapie
monitorowania
osiągnięcia
celów i
rezultatów**



**Partnerstwo
na etapie
trwałości
projektu**

