

**MAŁOPOLSKA
MYŚLI**

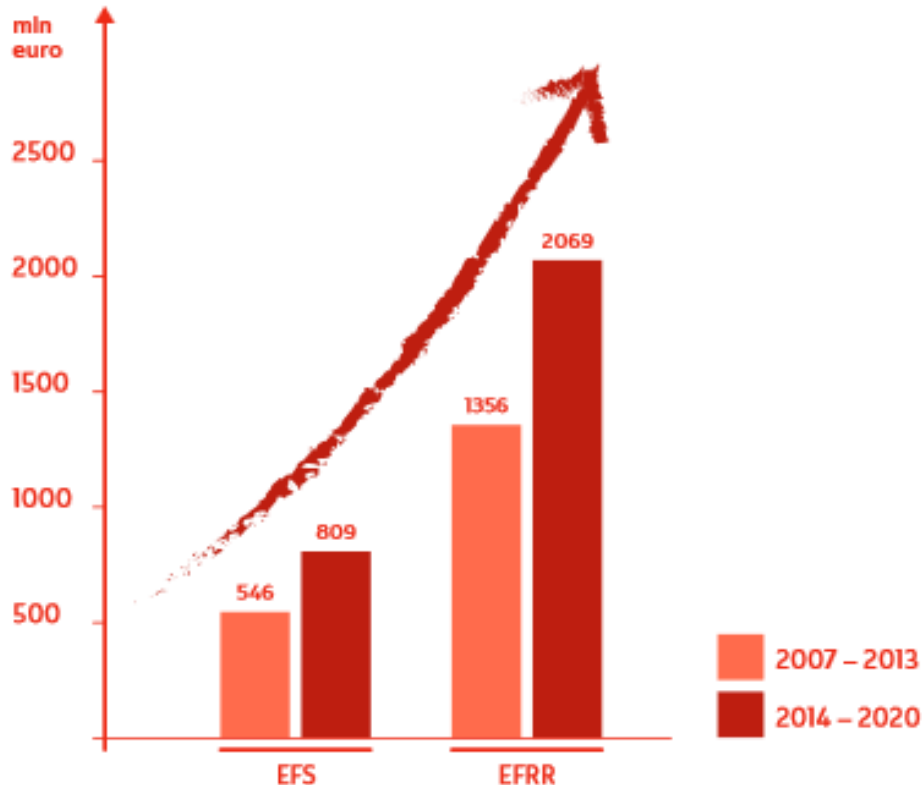
REGIONALNY PROGRAM OPERACYJNY WOJEWÓDZTWA MAŁOPOLSKIEGO NA LATA 2014-2020

listopad 2015 r.

Regionalny Program Operacyjny Województwa Małopolskiego na lata 2014-2020

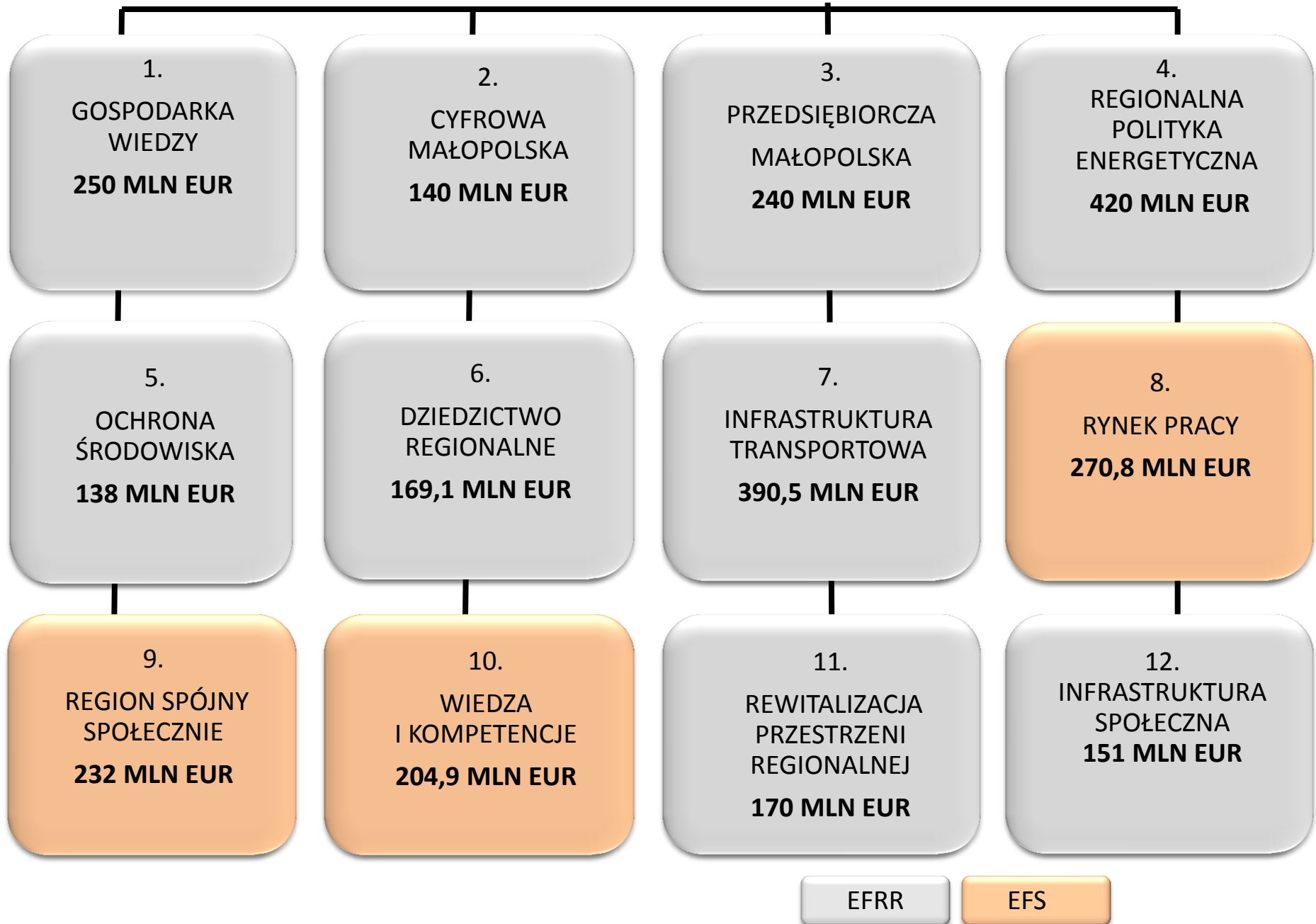
:

2,878 mld euro



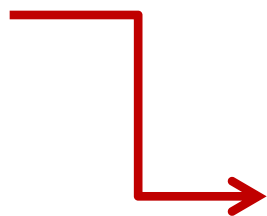
- 2 068 587 710 EUR (71,87%) –
środki EFRR
 - 809 628 262 EUR (28,13%) –
środki EFS
-
- 2 źródła finansowania
 - 3 instytucje zaangażowane
we wdrażanie + operatorzy
 - instrumenty terytorialne

SCHEMAT RPO WM 2014-2020



ZIT w Małopolsce – Metropolia Krakowska

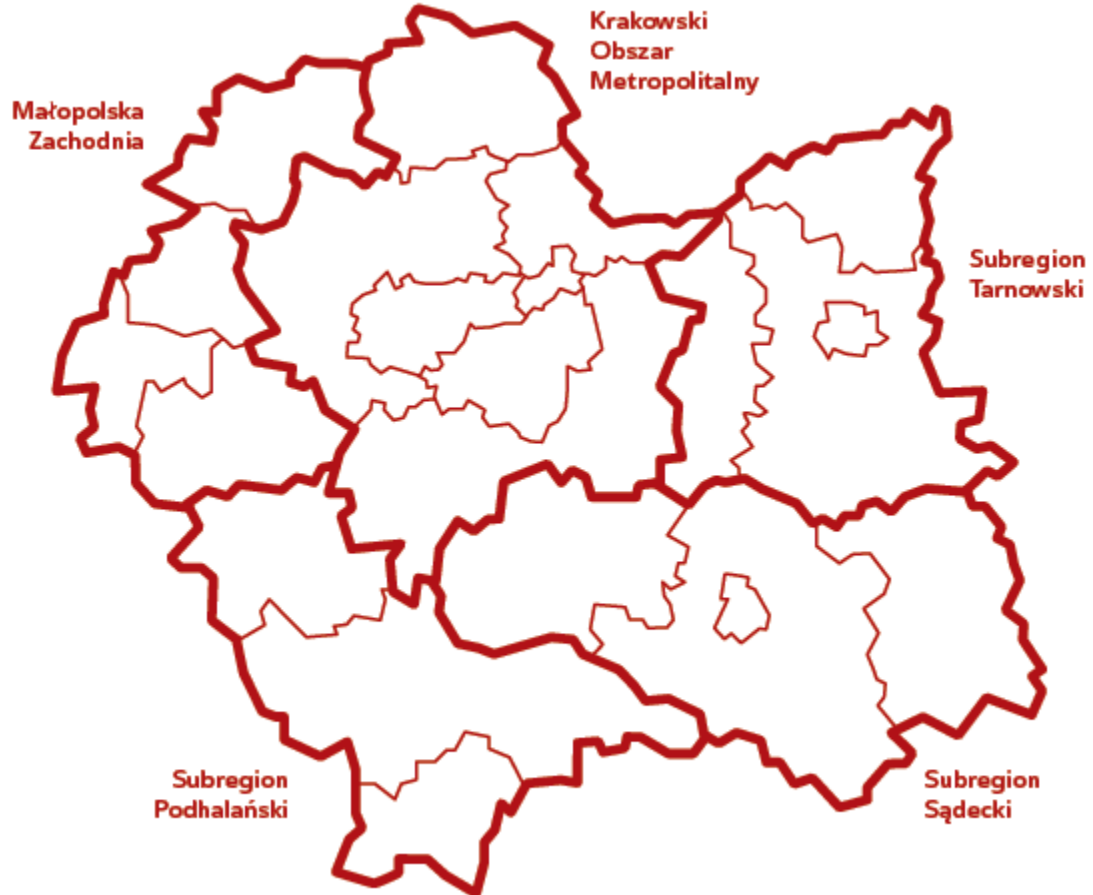
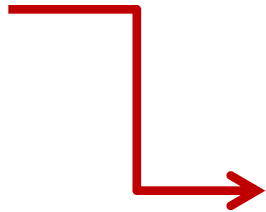
236
mln euro



www.metropoliakrakowska.pl

Subregiony w Małopolsce

521,5
mln euro



www.subregiony.malopolska.pl

1. Gospodarka wiedzy

STRUKTURA OSI



1 BUDŻET

Ogółem: 250 018 348 EUR

2 DZIAŁANIA/ PODDZIAŁANIA

Działanie 1.1 INFRASTRUKTURA BADAWCZA SEKTORA NAUKI

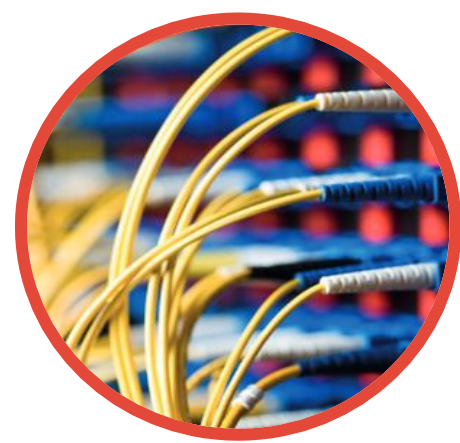
Działanie 1.2 BADANIA I INNOWACJE W PRZEDSIĘBIORSTWACH

- **Poddziałanie 1.2.1** PROJEKTY BADAWCZO-ROZWOJOWE PRZEDSIĘBIORSTW
- **Poddziałanie 1.2.2** INFRASTRUKTURA BADAWCZO-ROZWOJOWA PRZEDSIĘBIORSTW
- **Poddziałanie 1.2.3** BONY NA INNOWACJE

Działanie 1.3 MAŁOPOLSKIE CENTRA INNOWACJI

2. Cyfrowa Małopolska

STRUKTURA OSI



1 BUDŻET

Ogółem: **140 000 000 EUR**

2 DZIAŁANIE/ PODDZIAŁANIA

Działanie 2.1 E-ADMINISTRACJA I OTWARTE ZASOBY

- **Poddziałanie 2.1.1** ELEKTRONICZNA ADMINISTRACJA
- **Poddziałanie 2.1.2** CYFROWE ZASOBY REGIONALNE
- **Poddziałanie 2.1.3** E-USŁUGI W EDUKACJI
- **Poddziałanie 2.1.4** E-USŁUGI W INFORMACJI PRZESTRZENNEJ
- **Poddziałanie 2.1.5** E-USŁUGI W OCHRONIE ZDROWIA

3. PRZEDSIĘBIORCZA MAŁOPOLSKA

STRUKTURA OSI



1 BUDŻET

☐ Ogółem: **240 000 000 EUR**

2 DZIAŁANIA/ PODDZIAŁANIA

☐ **Działanie 3.1 STREFY AKTYWNOŚCI GOSPODARCZEJ**

- Poddziałanie 3.1.1 STREFY AKTYWNOŚCI GOSPODARCZEJ - ZIT
- Poddziałanie 3.1.2 STREFY AKTYWNOŚCI GOSPODARCZEJ - SPR

☐ **Działanie 3.2 PROMOCJA POSTAW PRZEDSIĘBIORCZYCH ORAZ POTENCJAŁ IOB**

☐ **Działanie 3.3 UMIĘDZYNARODOWIENIE MAŁOPOLSKIEJ GOSPODARKI**

- Poddziałanie 3.3.1 PROMOCJA GOSPODARCZA MAŁOPOLSKI
- Poddziałanie 3.3.2 AKTYWNOŚĆ MIĘDZYNARODOWA MAŁOPOLSKICH MŚP

☐ **Działanie 3.4 ROZWÓJ I KONKURENCYJNOŚĆ MAŁOPOLSKICH MŚP**

- Poddziałanie 3.4.1 INSTRUMENTY FINANSOWE DLA MŚP – WCZESNA FAZA ROZWOJU
- Poddziałanie 3.4.2 INSTRUMENTY FINANSOWE DLA MŚP – POWYŻEJ 24 M-CY
- Poddziałanie 3.4.3 DOTACJE DLA MŚP – WCZESNA FAZA ROZWOJU
- Poddziałanie 3.4.4 DOTACJE DLA MŚP
- Poddziałanie 3.4.5 BONY NA DORADZTWO

4. Regionalna polityka energetyczna

1 BUDŻET

Ogółem: 420 000 000 EUR

STRUKTURA OSI

2 DZIAŁANIA/ PODDZIAŁANIA

- Działanie 4.1 ZWIĘKSZENIE WYKORZYSTANIA ODNAWIALNYCH ŹRÓDEŁ ENERGII**
 - Poddziałanie 4.1.1 ROZWÓJ INFRASTRUKTURY PRODUKCJI ENERGII ZE ŹRÓDEŁ ODNAWIALNYCH
 - Poddziałanie 4.1.2 ROZWÓJ INFRASTRUKTURY DYSTRYBUCJI ENERGII ZE ŹRÓDEŁ ODNAWIALNYCH
- Działanie 4.2 EKO-PRZEDSIĘBIORSTWA**
- Działanie 4.3 POPRAWA EFEKTYWNOŚCI ENERGETYCZNEJ W SEKTORZE PUBLICZNYM I MIESZKANIOWYM**
 - Poddziałanie 4.3.1 GŁĘBOKA MODERNIZACJA ENERGETYCZNA BUDYNKÓW UŻYTECZNOŚCI PUBLICZNEJ – ZIT
 - Poddziałanie 4.3.2 GŁĘBOKA MODERNIZACJA ENERGETYCZNA BUDYNKÓW UŻYTECZNOŚCI PUBLICZNEJ – SPR
 - Poddziałanie 4.3.3 GŁĘBOKA MODERNIZACJA ENERGETYCZNA BUDYNKÓW UŻYTECZNOŚCI PUBLICZNEJ – INWESTYCJE REGIONALNE
 - Poddziałanie 4.3.4 GŁĘBOKA MODERNIZACJA BUDYNKÓW WIELORODZINNYCH MIESZKANIOWYCH – INSTRUMENT FINANSOWY
- Działanie 4.4 REDUKCJA EMISJI ZANIECZYSZCZEŃ DO POWIETRZA**
 - Poddziałanie 4.4.1 OBNIŻENIE POZIOMU NISKIEJ EMISJI – ZIT
 - Poddziałanie 4.4.2 OBNIŻENIE POZIOMU NISKIEJ EMISJI – SPR
 - Poddziałanie 4.4.3 OBNIŻENIE POZIOMU NISKIEJ EMISJI (PALIWA STAŁE) – SPR
- Działanie 4.5 NISKOEMISYJNY TRANSPORT MIEJSKI**
 - Poddziałanie 4.5.1 NISKOEMISYJNY TRANSPORT MIEJSKI – ZIT
 - Poddziałanie 4.5.2 NISKOEMISYJNY TRANSPORT MIEJSKI – SPR



5. Ochrona środowiska



STRUKTURA OSI

1 BUDŻET

Ogółem: **138 000 000 EUR**

2 DZIAŁANIA/ PODDZIAŁANIA

Działanie 5.1 ADAPTACJA DO ZMIAN KLIMATU

- Poddziałanie 5.1.1 PRZECIWDZIAŁANIE KLĘSKOM ŻYWIOŁOWYM
- Poddziałanie 5.1.2 WSPARCIE SŁUŻB RATUNKOWYCH

Działanie 5.2 ROZWIJANIE SYSTEMU GOSPODARKI ODPADAMI

- Poddziałanie 5.2.1 GOSPODARKA ODPADAMI – ZIT
- Poddziałanie 5.2.2 GOSPODARKA ODPADAMI – SPR

Działanie 5.3 OCHRONA ZASOBÓW WODNYCH

- Poddziałanie 5.3.1 GOSPODARKA WODNO-KANALIZACYJNA – ZIT
- Poddziałanie 5.3.2 GOSPODARKA WODNO-KANALIZACYJNA – SPR

6. Dziedzictwo regionalne

STRUKTURA OSI



1 BUDŻET

☐ Ogółem: **169 069 362 EUR**

2 DZIAŁANIA/ PODDZIAŁANIA

☐ **Działanie 6.1 ROZWÓJ DZIEDZICTWA KULTUROWEGO I NATURALNEGO**

- Poddziałanie 6.1.1 OCHRONA I OPIEKA NAD ZABYTKAMI
- Poddziałanie 6.1.2 ORGANIZACJA WYDARZEŃ KULTURALNYCH
- Poddziałanie 6.1.3 ROZWÓJ INSTYTUCJI KULTURY ORAZ UDOSTĘPNIANIE DZIEDZICTWA KULTUROWEGO
- Poddziałanie 6.1.4 LOKALNE TRASY TURYSTYCZNE – SPR
- Poddziałanie 6.1.5 REGIONALNA SIEĆ TRAS ROWEROWYCH

☐ **Działanie 6.2 OCHRONA RÓŻNORODNOŚCI BIOLOGICZNEJ**

☐ **Działanie 6.3 ROZWÓJ WEWNĘTRZNYCH POTENCJAŁÓW REGIONU**

- Poddziałanie 6.3.1 ROZWÓJ LOKALNYCH ZASOBÓW SUBREGIONÓW – SPR
- Poddziałanie 6.3.2 WSPARCIE MIEJSCOWOŚCI UZDROWISKOWYCH
- Poddziałanie 6.3.3 ZAGOSPODAROWANIE REKREACYJNE I TURYSTYCZNE OTOCZENIA ZBIORNIKÓW WODNYCH

7. INFRASTRUKTURA TRANSPORTOWA

STRUKTURA OSI



1 BUDŻET

Ogółem: **390 500 000 EUR**

2 DZIAŁANIA/ PODDZIAŁANIA

Działanie 7.1 INFRASTRUKTURA DROGOWA

- Poddziałanie 7.1.1 DROGI REGIONALNE
- Poddziałanie 7.1.2 DROGI SUBREGIONALNE – ZIT
- Poddziałanie 7.1.3 DROGI SUBREGIONALNE – SPR

Działanie 7.2 TRANSPORT KOLEJOWY

- Poddziałanie 7.2.1 TABOR KOLEJOWY
- Poddziałanie 7.2.2 LINIE KOLEJOWE
- Poddziałanie 7.2.3 REGIONALNY TRANSPORT KOLEJOWY
- Poddziałanie 7.2.4 INFRASTRUKTURA DLA OBSŁUGI PODRÓŻNYCH – SPR

8. Rynek pracy



STRUKTURA OSI

1 BUDŻET

Ogółem: **270 764 148 EUR**

2 DZIAŁANIA/ PODDZIAŁANIA

- Działanie 8.1 AKTYWIZACJA ZAWODOWA – PROJEKTY POWIATOWYCH URZĘDÓW PRACY**
- Działanie 8.2 AKTYWIZACJA ZAWODOWA**
- Działanie 8.3 WSPARCIE NA ZAKŁADANIE DZIAŁALNOŚCI GOSPODARCZEJ**
 - **Poddziałanie 8.3.1 WSPARCIE NA ZAKŁADANIE DZIAŁALNOŚCI GOSPODARCZEJ W FORMIE DOTACJI**
 - **Poddziałanie 8.3.2 WSPARCIE NA ZAKŁADANIE DZIAŁALNOŚCI GOSPODARCZEJ W TYM W FORMIE INSTRUMENTÓW ZWROTNYCH**
- Działanie 8.4 ROZWÓJ KOMPETENCJI KADR I ADAPTACJA DO ZMIAN**
 - **Poddziałanie 8.4.1 ROZWÓJ KOMPETENCJI KADR SEKTORA MŚP**
 - **Poddziałanie 8.4.2 ADAPTACJA DO ZMIAN**
- Działanie 8.5 WSPARCIE NA RZECZ ŁĄCZENIA ŻYCIA ZAWODOWEGO Z PRYWATNYM**
- Działanie 8.6 WSPARCIE NA RZECZ WYDŁUŻANIA AKTYWNOŚCI ZAWODOWEJ**
 - **Poddziałanie 8.6.1 REALIZACJA PROGRAMÓW PRZEKwalifikowania PRACOWNIKÓW I WSPARCIE DLA PRACODAWCÓW**
 - **Poddziałanie 8.6.2 PROGRAMY ZDROWOTNE**

9. Region spójny społecznie

STRUKTURA OSI



1 BUDŻET

Ogółem: **232 000 000 EUR**

2 DZIAŁANIA/ PODDZIAŁANIA

Działanie 9.1 AKTYWNA INTEGRACJA

- Poddziałanie 9.1.1 AKTYWNA INTEGRACJA – PROJEKTY KONKURSOWE WYŁĄCZNIE DLA OPS/PCPR
- Poddziałanie 9.1.2 AKTYWNA INTEGRACJA – PROJEKTY KONKURSOWE

Działanie 9.2 USŁUGI SPOŁECZNE I ZDROWOTNE

- Poddziałanie 9.2.1 USŁUGI SPOŁECZNE I ZDROWOTNE W REGIONIE
- Poddziałanie 9.2.2 USŁUGI OPIEKUŃCZE ORAZ INTERWENCJA KRYZYSOWA – ZIT
- Poddziałanie 9.2.3 USŁUGI OPIEKUŃCZE ORAZ INTERWENCJA KRYZYSOWA – SPR

Działanie 9.3 WSPARCIE EKONOMII SPOŁECZNEJ

10. Wiedza i kompetencje

STRUKTURA OSI



1 BUDŻET

Ogółem: **204 930 638 EUR**

2 DZIAŁANIA/ PODDZIAŁANIA

Działanie 10.1 ROZWÓJ KSZTAŁCENIA OGÓLNEGO

- Poddziałanie 10.1.1 WYCHOWANIE PRZEDSZKOLNE – ZIT
- Poddziałanie 10.1.2 WYCHOWANIE PRZEDSZKOLNE – SPR
- Poddziałanie 10.1.3 EDUKACJA W SZKOŁACH PROWADZĄCYCH KSZTAŁCENIE OGÓLNE
- Poddziałanie 10.1.4 MAŁOPOLSKA CHMURA EDUKACYJNA
- Poddziałanie 10.1.5 WSPARCIE UCZNIÓW ZDOLNYCH

Działanie 10.2 ROZWÓJ KSZTAŁCENIA ZAWODOWEGO

- Poddziałanie 10.2.1 KSZTAŁCENIE ZAWODOWE UCZNIÓW – ZIT
- Poddziałanie 10.2.2 KSZTAŁCENIE ZAWODOWE UCZNIÓW – SPR
- Poddziałanie 10.2.3 KOORDYNACJA KSZTAŁCENIA ZAWODOWEGO UCZNIÓW
- Poddziałanie 10.2.4 KSZTAŁCENIE ZAWODOWE OSÓB DOROSŁYCH

Działanie 10.3 ROZWÓJ KOMPETENCJI I UMIEJĘTNOŚCI OSÓB DOROSŁYCH

11. Rewitalizacja przestrzeni regionalnej

STRUKTURA OSI



1 BUDŻET

Ogółem: 170 000 000 EUR

2 DZIAŁANIA/ PODDZIAŁANIA

Działanie 11.1 REWITALIZACJA MIAST

- **Poddziałanie 11.1.1** REWITALIZACJA GŁÓWNYCH OŚRODKÓW MIEJSKICH W REGIONIE
- **Poddziałanie 11.1.2** REWITALIZACJA MIAST ŚREDNICH I MAŁYCH

Działanie 11.2 ODNOWA OBSZARÓW WIEJSKICH

Działanie 11.3 FUNDUSZ REWITALIZACJI I ODNOWY MAŁOPOLSKI

Działanie 11.4 REWITALIZACJA TERENÓW POPRZEMYSŁOWYCH

12. Infrastruktura społeczna

STRUKTURA OSI



1 BUDŻET

☐ Ogółem: 151 000 000 EUR

2 DZIAŁANIA/ PODDZIAŁANIA

☐ **Działanie 12.1** INFRASTRUKTURA OCHRONY ZDROWIA

- **Poddziałanie 12.1.1** STRATEGICZNA INFRASTRUKTURA OCHRONY ZDROWIA W REGIONIE
- **Poddziałanie 12.1.2** REGIONALNA INFRASTRUKTURA OCHRONY ZDROWIA
- **Poddziałanie 12.1.3** INFRASTRUKTURA OCHRONY ZDROWIA O ZNACZENIU SUBREGIONALNYM – SPR
- **Poddziałanie 12.1.4** INFRASTRUKTURA OCHRONY ZDROWIA O ZNACZENIU SUBREGIONALNYM – ZIT

☐ **Działanie 12.2** INFRASTRUKTURA EDUKACYJNA

Gdzie szukać pomocy?

Główny Punkt Informacyjny

Kraków: ul. Wielicka 72 B, parter
tel. (12) 616 0 616; e-mail: fem@umwm.pl

Lokalne Punkty Informacyjne

Chrzanów: ul. Grunwaldzka 5
tel. (32) 627 23 10, (32) 627 23 11
e-mail: fem_chrzanow@umwm.pl

Tarnów: ul. Wałowa 37
tel. (14) 628 88 12, (14) 628 88 13
e-mail: fem_tarnow@umwm.pl

Nowy Sącz: ul. Wazów 3
tel. (18) 442 25 78, (18) 442 25 79
e-mail: fem_nowysacz@umwm.pl

Nowy Targ: al. 1000-lecia 35
tel. (18) 540 90 32, (18) 540 90 33
e-mail: fem_nowytarg@umwm.pl



Usługi sieci PIFE – konsultacje: bezpośrednie, mailowe, telefoniczne

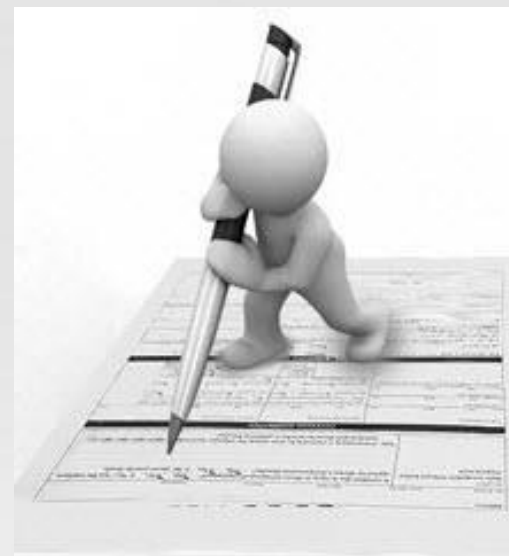


- **diagnoza klienta**
- informowanie o **warunkach, kryteriach i procedurach** przyznania wsparcia, w tym: przekazanie danych kontaktowych do odpowiednich instytucji
- **wstępna pomoc przy przygotowywaniu, realizacji i rozliczaniu projektów**, w tym: informowanie o etapach, procedurach, wymaganych dokumentach, terminach związanych z danym etapem cyklu życia projektu
- **indywidualne konsultacje u klienta**, w przypadku, gdy klient jest osobą z niepełnosprawnością
- organizowanie **spotkań informacyjnych, warsztatów, szkoleń** dla Beneficjentów i potencjalnych Beneficjentów
- organizowanie **Mobilnych Punktów Informacyjnych**



www.fundusze.malopolska.pl

Dziękuję za uwagę



Uwagi i opinie na temat jakości usług oferowanych przez Punkt Informacyjny Funduszy Europejskich mogą Państwo przesyłać na adres: monitoringpunktow@mir.gov.pl